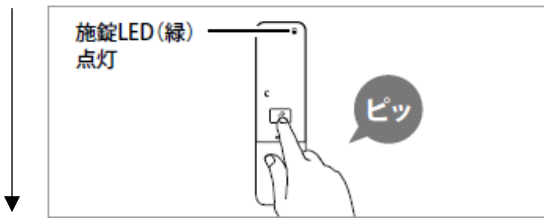


# 居室用カードキー取扱説明書

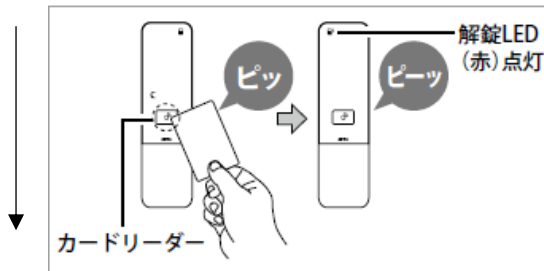
## 入退室操作

### 室外から解錠する場合

① 起動ボタンを押す



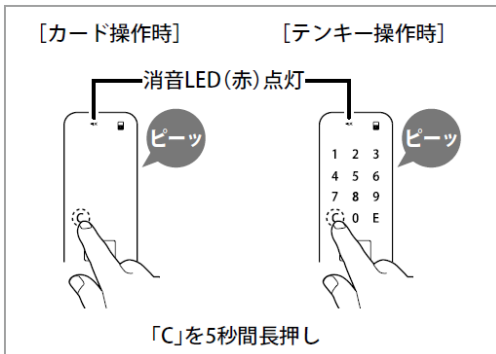
② 5秒以内にカードキーをカードリーダーにかざす



③ ドアを開ける

### ブザー音 ON/OFF 切替

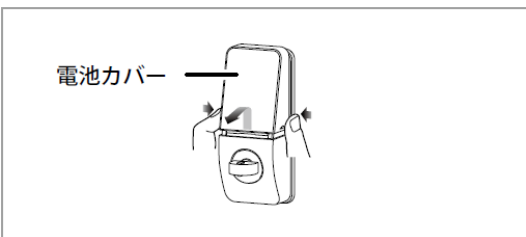
操作中に「C」を5秒間長押しする。



### 電池カバーの取り外しかた／取り付けかた

#### 電池カバーの取り外しかた

電池カバーを上方にスライドさせてから、手前に引いて取り外します。



#### 電池交換

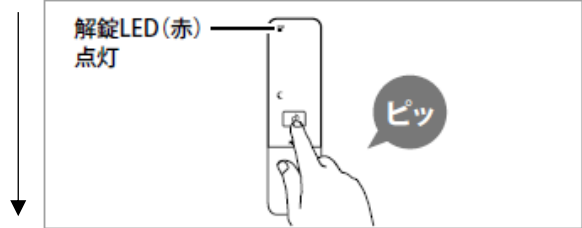
操作時に本体が「ピーッ」と鳴りバッテリーLED が点滅(遅い点滅)したら、電池の交換時期です。

早めに電池交換を行なってください。

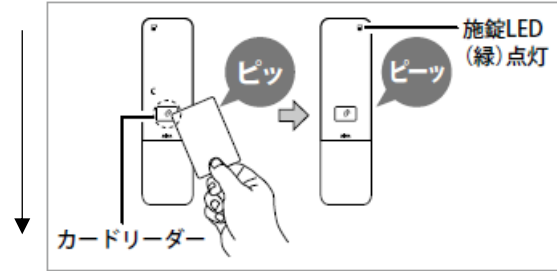
単三アルカリ電池を4本用意して、以下の手順で電池交換を行なってください。

### 室外から施錠する場合

① 起動ボタンを押す



② 5秒以内にカードキーをカードリーダーにかざす

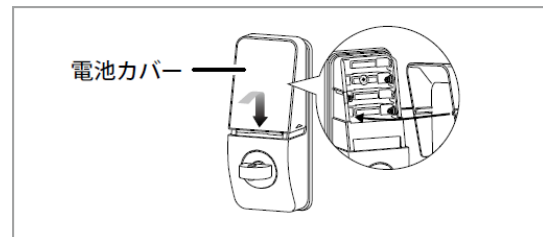


③ ドアが開かないことを確認する

※ブザー音をOFFに設定した場合は、操作時のテン下方にキーパネルに消音LED が点灯します。  
※ブザー音をOFFに設定した場合でも、各種設定、電源投入時、機器異常、施錠／解錠不良、電池切れ警告等のブザー音は鳴動します。

#### 電池カバーの取り付けかた

電池カバーをガイドの位置に合わせてかぶせてから下方にスライドさせて取り付けます。「カチッ」と鳴るまで、しっかりとめ込みます。



①室内側の電池カバーを取り外す

②古い電池を4本全て取り出す

③新しい電池を4本入れる

新しい電池の極性に注意してマイナス側から挿入する。電池交換後、「ピーーツ」と鳴り、LED が全点灯します。

④電池カバーを取り付ける

⑤動作確認をする

室外側ユニットの起動ボタンを一回押してください、バッテリーLED の表示がなく、「C」が点灯して操作できることを確認してください。

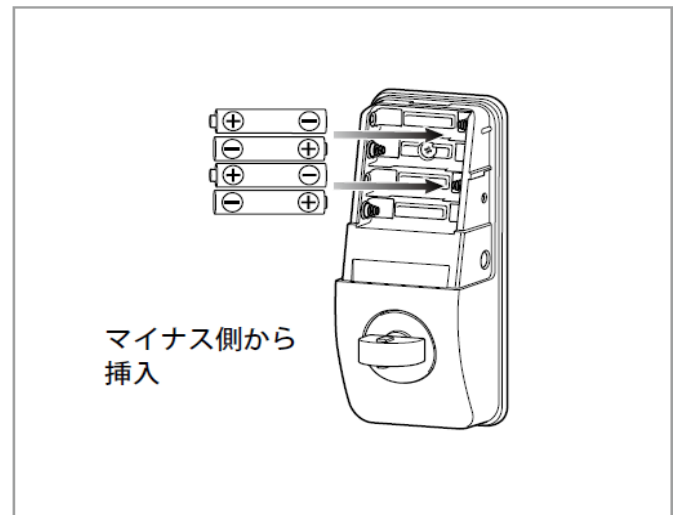
※ 電池交換は小修繕ですので、電池の購入はご入居者様自身でお願いいたします。

※ 電池寿命は1日10回の施錠または解錠操作を行なった場合で約1年です。

※ 電池の向きを間違えないでください。故障の原因となります。

※ 古い電池と新しい電池を混在して使用しないでください。

※ 電池交換のサインが出ましたら、早急に電池の交換を行ってください。



#### 電池切れで解錠できなくなった場合

①角型アルカリ9V電池を1個準備する

②シリンダーカバーを開ける

③シリンダーカバー内の非常用電源端子に、角型アルカリ9V電池の端子をしっかりと接触させる。

④「ピーーツ」と鳴り、LEDが全て点灯するのを確認する。

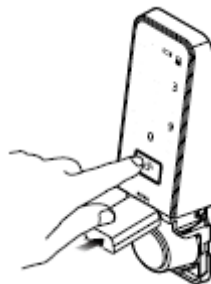
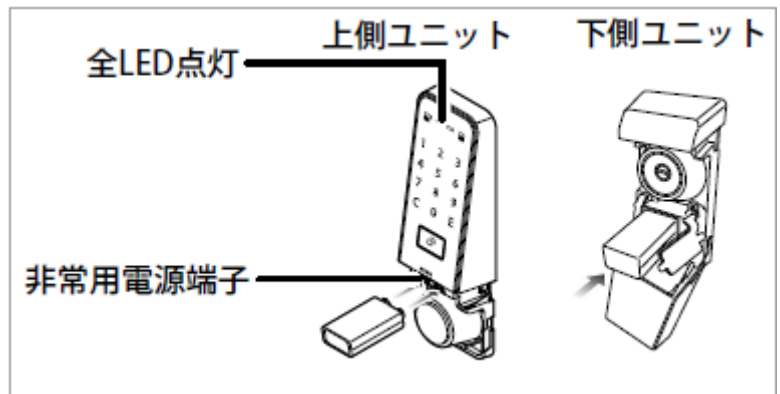
※カード操作の表示(起動ボタンを1回押した状態)になる。

⑤角型アルカリ9V電池を接触させたまま、通常どおりカード操作を行い、解錠する。

⑥ドアを開ける

⑦解錠後速やかに角型電池を取り外し、シリンダーカバーを取り付ける。

⑧上記のとおり、電池の交換を行う。



#### 鍵の紛失・破損時

・App cruiseマンションシリーズにお住まいの方

オートロック・玄関錠共に開錠可能です。弊社または掲示板に記載している緊急連絡先までお問い合わせください。

・その他のマンションシリーズにお住まいの方

玄関錠は弊社にて開錠可能ですが、オートロックの緊急開錠は対応できません。オートロックの緊急開錠をご希望の方は各建物管理会社までご連絡をお願いいたします。

※ 夜間・早朝は建物管理会社に対応していない場合があります。鍵のご保管にはくれ

ぐれもお気を付けください。